

Amtsbanerne på Als

1898- 1933

Del 2.

Asserballe – Hørup – Over Tandslet- Nedre Tandslet -
Lille Mommark – Mommark Færge – Lysabild –
Fjeldby – Skovby

Kilde: Slideshow PowerPoint ved H. C. Carstensen
Revideret 2023 – P.Werge



Uheld: Selv om farten ikke var så høj, kunne der ske uheld.

Jørgen Nicolaisen og Hans Ohlsen fortæller: En halmpræsser skulle over en ubevogtet overgang i nærheden af Asserballe. En dreng blev sendt op ad banelinien for at advare toget. Men toget kom brusende og drengen sprang til side. Kollision kunne ikke undgås. Ved sammenstødet væltede lokomotivet, togfører og fyrbøder kom ikke noget til, men den ene hest som trak halmpræsseren gik til. I en efterfølgende postvogn væltede kakkellovnen, og der gik ild i postvognen



Hørup Station



Hørup Station med kirken i baggrunden



Majbøl Station



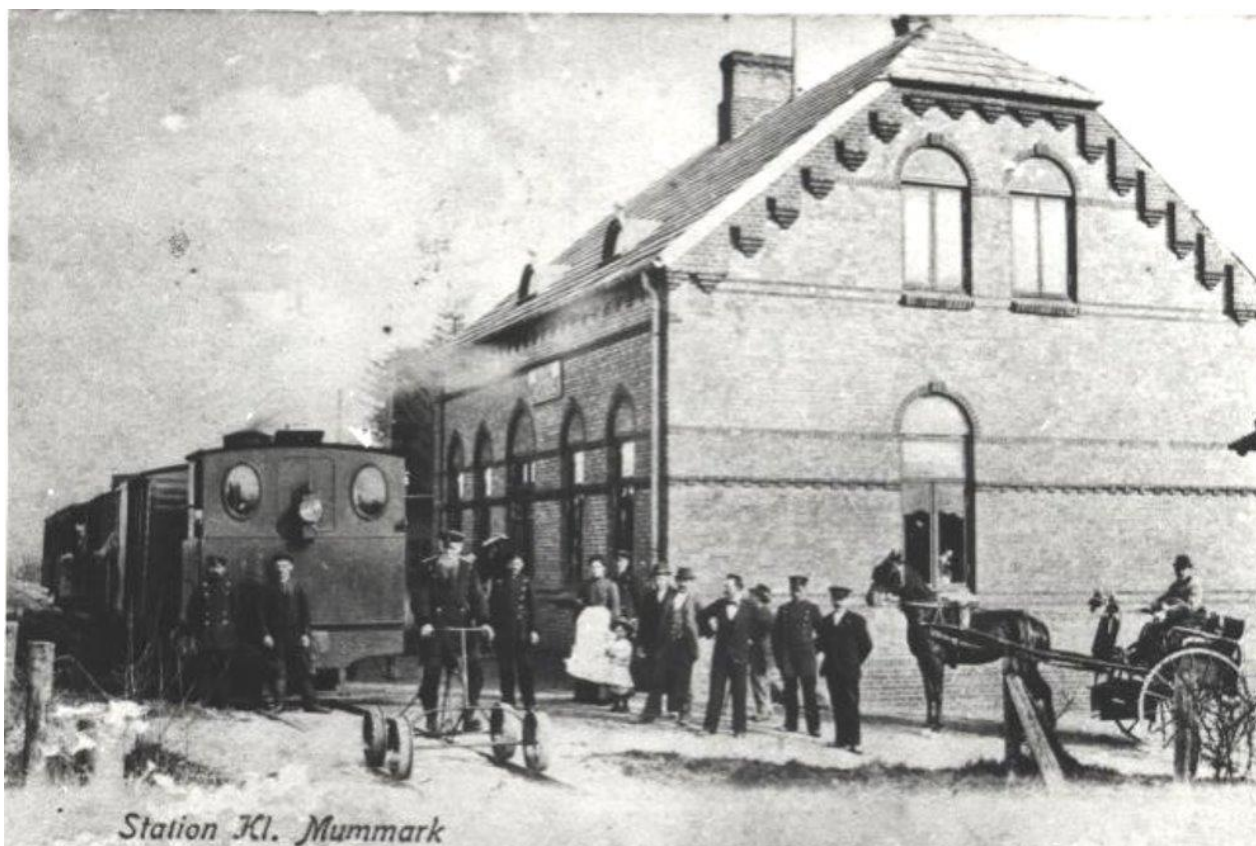
Over Tandslet Station



Neder Tandslet Station



Lille Mommark Station. Herfra gik der spor til Mommark Havn fra februar 1923



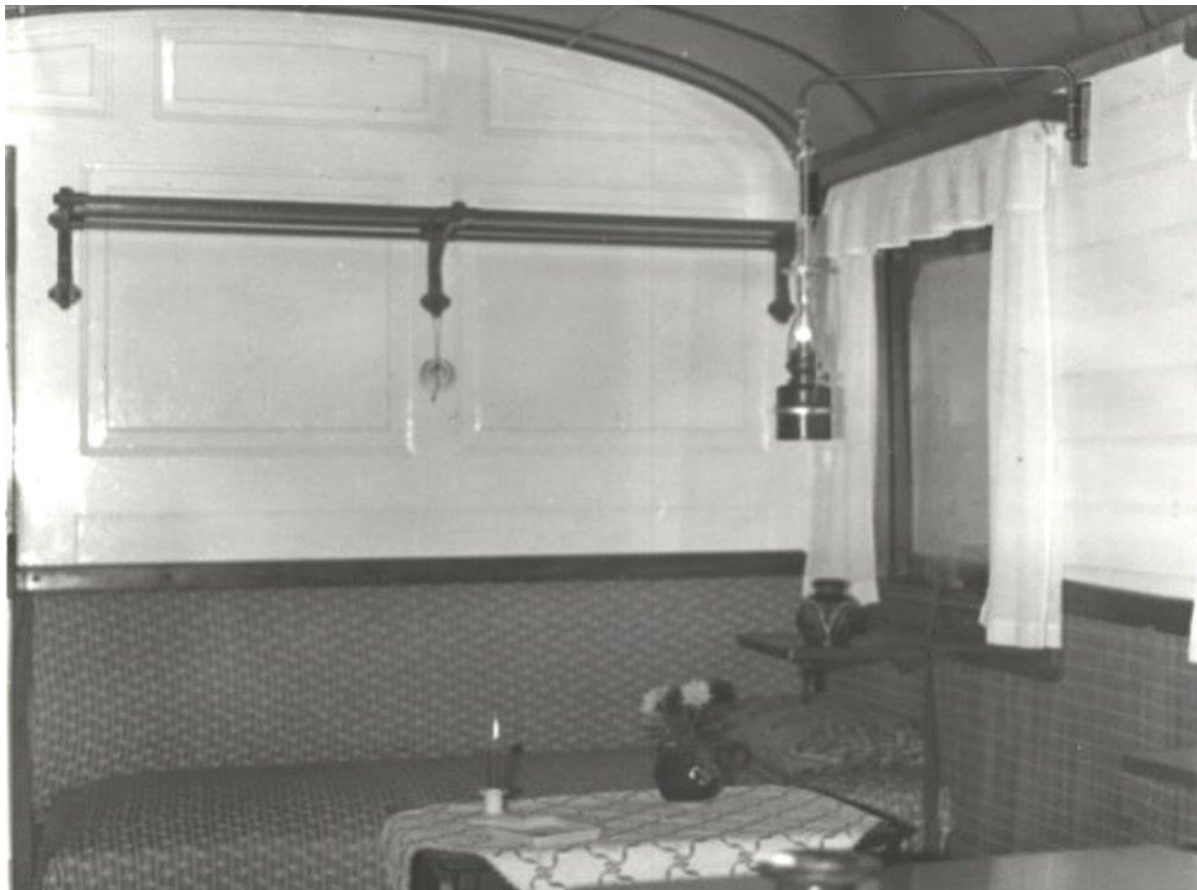
Lille Mommark Station



Mommærk Færge. I 1921 blev starten på Mommærk Havn taget. Arbejdet påbegyndtes på en bar sandstrand, det var nødvendigt at uddybe en 45 m bred og 280 m lang sejlrende. Molerne blev lavet af beton som sænkekasser, disse vejede 275 ton stykket. Havnen blev taget i brug i august 1922



Lysbild Station, her var der også restaurant/Kro



Interiør af salon vogn. Først efter den anden verdenskrig kom der langsomt lys i alle vogne, i en tid var der kun lys i hver anden vogn. Der var ingen første klasse, kun 2. og 3. classes vogne. Billedet her er fra en personvogn anvendt som sommerhus.



Fjelby Station, en privat station med restauration



Fjeldby Station



Ved banesporet ved Skovby



Skovby Station. I 1907 ansøgte beboerne på Kegnæs om en forlængelse af banen til Kegnæs. Der blev udarbejdet en linieføring, som skulle gå i en bue øst om Skovby til Kegnæsgård, videre over Drejet til Kegnæs høj, Bredsten, Østerby for derefter at ende ved kirken i Sønderby. Ansøgningen blev behandlet i Kredsage, som ikke fandt det økonomisk at gennemføre planen